



「樂繫校園獎勵計劃」 理念及內容簡介

浸信會愛羣社會服務處
兒童及青少年身心健康服務

單位主任
馮澤棠先生

行動連繫

幫助學生從活動加強參與

知識連繫

幫助學生提昇學習興趣

家社連繫

促進家校社合作、
幫助學生連於社群

情意連繫

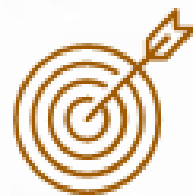
幫助學生建立正面情緒

人際連繫

幫助學生建立支持關係

計劃對象

全港中小學校



計劃目標

- 1** 鼓勵學校建立著重連繫的校園氣氛，促使不同需要的學生和家長得到關注從而能與校園建立互信關係，長遠**提昇學生的投入感**和對群體的承擔，預防學生因疏離感引發的不同問題。
- 2** 提倡教育界**關注較易被忽略**或因各種原因出現疏離感的學生，協助師生關懷與支援這些學生的需要，幫助他們適應和投入校園生活。
- 3** 提供平台讓學界**分享及交流**如何推行「樂繫校園」文化的工作及**成果**，共建一個充滿活力與正能量的學習環境給我們的下一代。

學校為本 三層應急機制



- 本機構：
 - 樂繫校園獎勵計劃
 - 入校服務

- 全港中學生抑鬱焦慮調查
 - 篩查高風險學生
 - 學校整體報告

行動連繫

BEHAVIORAL ENGAGEMENT

I Know You. I Recognize You

- 提供**多元化**活動、針對不同對象以不同的手法，讓較被動或較易被忽略的學生均能參與
- 讓不同能力，不同特性的學生均能以行動引發與學校的連繫，並從中發現自己的**優勢**，提昇自我價值感和參與校園的動力，培養學生對群體抱積極承擔的態度。

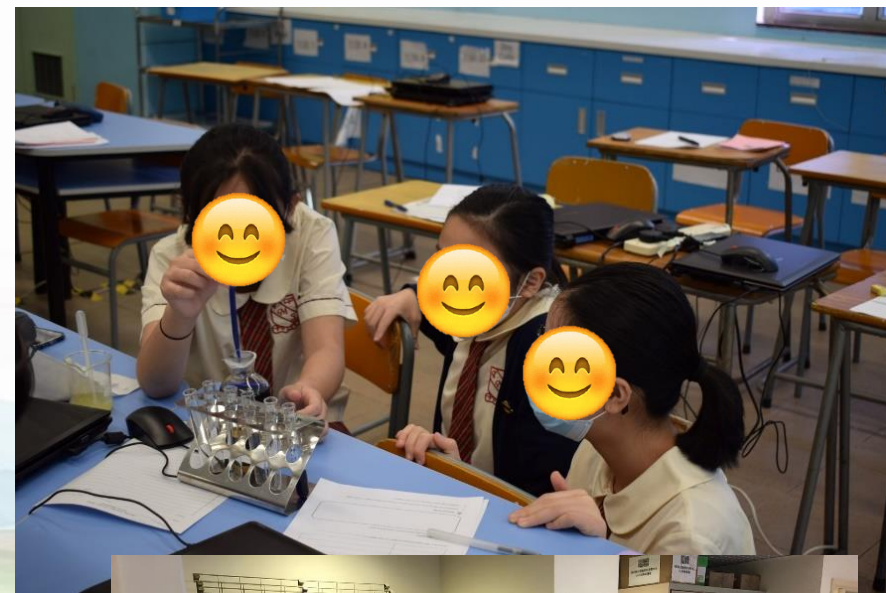


知識連繫

INTELLECTUAL ENGAGEMENT

I Accept You. I Motivate You.

- 在課程構思與規劃中，設計適合**不同學生需要**的教案，令不同程度和特性的學生均能投入，因思維受到啟發及感到自己能掌握所學而**引發學習動機**；
- 幫助學生面對學業困難，培養他們即使**經歷失敗仍保持積極態度**

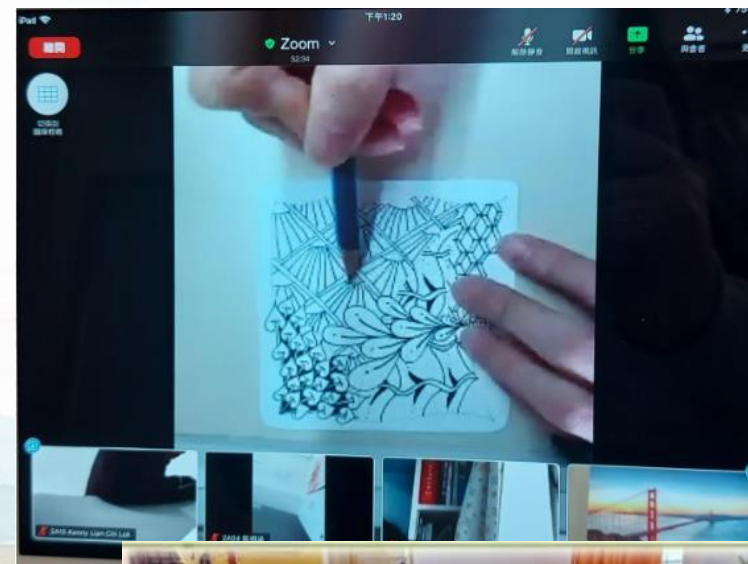


情意連繫

EMOTIONAL ENGAGEMENT

I Understand You. I Energize You.

- 提供機會讓學生探索自己的情緒，並提供坦誠和恰當地表達感受的空間，讓學生學會正面處理情緒和自我接納；
- 有疏解沮喪、鬱悶、無奈、羞愧等降低動力的情緒；
- 提供機會讓學生增加正面情緒，如：熱忱、滿足、充實、感恩、成就感等情緒以提昇整體學生的活力及抗逆力。
- 留意負向情緒較多正向情緒較少的學生，為他們提供支援。



人際連繫

SOCIAL ENGAGEMENT



I Care for You. I Include You.

- 提供團體或班級活動以**促進社交發展**，並給予空間讓師長**檢視**學生群組間的互動，及早處理潛在的人際關係問題；
- 對人際關係較**疏離**的學生多加留意，使他們感受到適度的關注，協助學生能顧己及人地處事、建立**朋輩支持**及群體生活；
- 協助學生面對**同伴拒絕和衝突**，關顧**欺凌者**及被欺凌者的情況；
- **及早介入被孤立**甚至缺課的學生，讓他們身邊有關心和支持的朋輩或師長，讓學生感受到學校是一個可以信任和尋求幫助的地方。



家、社連繫

ENGAGEMENT WITH FAMILY & COMMUNITY

I See You, in Context of Family and Society.

- 提供平台讓家長對學校建立互信溝通，讓家長視自己為學校的夥伴；協助家長裝備知識以輔助子女成長，並能有渠道關心學生在校的發展情況；
- 留意家庭關係緊張或疏離的學生，協助他們得到適當幫助，以免處於孤立。
- 讓學生有機會透過學校認識和連繫於社區，感受到自己是社會的一份子，既可得著支援同時亦推動自己對社會作出貢獻

百子櫃



「忘憂部落」



「Failure Days」



「DIY 立體畫工作坊」



「美工刀用處多」



「精神健康推廣車」



「療癒身心靈手作坊」



「禪繞畫」



「自我關懷 創造幸福 分享會」



「轉念·浮游花
工作坊」



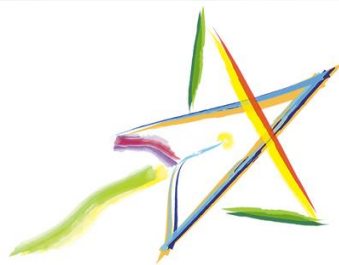
「糖果郵局」



「為你打打氣」



「午間為你打打氣」



樂繫校園獎勵計劃

Hi-Five Student Engagement Award Scheme

聯絡我們

首頁

報名詳情及程序安排

最新活動及回顧

專業學習資源庫

樂繫校園通訊

得獎作品集

學校活動撮要及剪影

專題分享

活動百子櫃

2023/2024 學年參加報

： 歷屆得獎學校分享



[樂繫校園獎勵計劃] 救世軍石湖學校 透過活動讓學生發揮個人素質

浸信會愛羣社會服務處兒童及青少年身心健康服務
聯同教育局及香港教育大學希望透過舉辦「樂繫...



[樂繫校園獎勵計劃] 浸信會呂明才小學 透過活動培養學生品格強項 建立正向價值觀

浸信會愛羣社會服務處兒童及青少年身心健康服務
聯同教育局及香港教育大學希望透過舉辦「樂繫...



[樂繫校園獎勵計劃] 景林天主教小學 建立充滿正能量校園 提升學生連繫感

浸信會愛羣社會服務處兒童及青少年身心健康服務
聯同教育局及香港教育大學希望透過舉辦「樂繫...



[樂繫校園獎勵計劃] 浸信會愛羣社會服務處 連用各種方法

浸信會愛羣社會服務處
聯同教育局及香港教育大學希望透過舉辦「樂繫...



嘉許獎項

(評審委員會包括主辦及協辦機構代表)

<p>「樂繫校園」 持續卓越大獎*</p>	<p>學校連續兩年參加計劃，而且行動計劃全面，在五個連繫範疇上均有出眾的表現，成功帶動學生於各方面與學校緊密連繫</p>
<p>「樂繫校園」 傑出大獎</p>	<p>學校在五個連繫範疇上均有出色的表現，學生連繫於學校的成效顯著</p>
<p>「樂繫校園」 個別範疇大獎</p>	<p>學校在其中一個連繫範疇中推行了具卓越成效的行動計劃共有五大獎項：行動連繫大獎、知識連繫大獎、情意連繫大獎、人際連繫大獎，以及家、社連繫大獎</p>
<p>「樂繫校園」 創新大獎</p>	<p>學校推行了多個極具創意而有成效的連繫計劃</p>
<p>「樂繫校園」 飛躍進步大獎*</p>	<p>學校於本年度推行了更勝一籌的校園連繫計劃</p>
<p>「樂繫校園」 榮譽大獎</p>	<p>學校在五個連繫範疇整體上能顯示其策劃及實踐之努力</p>

*特別為連續兩年參加計劃的學校而設



參加辦法

欲知更多詳情，請瀏覽以下網頁：

<https://www.hi5.bokss.org.hk/enrollment>



1. 於2024年4月5日（五）或之前提交網上報名表；
2. 於2024年6月21日（五）或之前經網上表格遞交完整報告及甲部表格

完整報告：

- 一份不多於三十頁（十五張雙面A4 size）的活動報告*
- 每一個連繫大約五頁，最多三個活動
- 每項活動報告應包括三個子標題：
 - **活動簡介**（包括：活動主題，理念及過程；150字內）；
 - **數據分析及學生回饋**（包括：成效，師生參加活動前後的轉變；200字內）；
 - **圖片**（每一個活動精選最多五張），
- 以PDF檔（不大於100MB）經網上表格遞交

*將主要以頭三十頁的內容作評分準則



評分準則

評分指標	指標準則
1. 內容	報告能清晰顯示其活動主題和目的，並附以相片、學術理論等佐證。
2. 執行性	活動可行性高並根據所計劃的主題和目標執行，且報告中能顯示活動的時間流程。
3. 效益	以量化 / 質化數據反映及反思其活動對不同持分者的成效。
4. 持續性	活動及其資源的可持續性高。能運用多媒體將內容在網絡上發放更佳。
5. 創意	活動創新、有趣，能增加學生對學校以致社區的投入感。

重要日期

提交報名表

即日起至2024年4月5日

提交完整報告

2024年6月21日或之前

評審工作

2024年7月中旬

得獎結果通知

2024年9月中旬

第六屆樂繫校園獎勵計劃嘉許禮

日期：2024年11月27日